

## PRODUIT



Supervision complète et paramétrage ludique via la SOLARWATT Home app ou le portail SOLARWATT Manager portal

# SOLARWATT Charger vision 1.0

(version triphasée, 11 kW, avec obturateur)  
(version monophasée, 7,3 kW, avec obturateur)

**Borne de recharge intelligente et pilotable via les applications Solarwatt pour une mobilité propre et durable**

Le SOLARWATT Charger vision est le choix idéal pour un rapport qualité/prix optimal tout en regroupant l'essentiel des options utiles pour une installation photovoltaïque résidentielle en autoconsommation.

Les essentiels inclus: • Lecteur RFID • Compteur interne • OCPP 1.6 • DD-CDC 6mA • Wifi • LAN • Bluetooth

- **Limitation dynamique de la charge**, permet d'éviter le dépassement de la puissance max de votre maison\*

Maximisez l'autoconsommation de votre centrale solaire et réduisez les coûts de recharge de votre véhicule électrique à l'aide du **SOLARWATT Manager** associé à un compteur général.

- **Puissance de charge pilotée en fonction du surplus solaire**, de 1,4 à 7,3 kW en monophasé et jusqu'à 11,0 kW en triphasé
- **Basculement intelligent de triphasé à monophasé** (concerne uniquement la borne triphasée) permet de démarrer la borne dès 1,4kW (sur une seule phase) et ainsi charger de façon optimale votre voiture avec l'énergie solaire disponible

Ainsi, à chaque fois que votre voiture est à la maison, il vous suffit de la brancher, et l'écosystème Solarwatt s'occupe du reste. D'autres scénarios sont possibles et paramétrables à souhait.

### Gestion intelligente avec l'écosystème Solarwatt

Prochainement, le prix de l'électricité acheté sur le réseau national pourra varier heure par heure, jour par jour, avec la transmission de la tarification la veille pour le lendemain. Le gestionnaire d'énergie SOLARWATT Manager ne se contentera pas seulement d'optimiser localement l'autoconsommation de chaque appareil, mais il vous garantira de consommer l'électricité la plus propre et la moins chère tout au long de la journée et au gré des saisons.

## AVANTAGES

- Permet de charger votre véhicule avec l'énergie la plus propre et la moins chère.
- Meilleur rapport qualité/prix, toutes options
- Garantie optimale

\* si vous souhaitez limiter le soutirage réseau, le câblage RS485 est requis entre la borne et le compteur Chint non-fournis avec la borne

Sujet à modifications.

Fiche technique SOLARWATT Charger vision 1.0 | FR

## SERVICE

### 3 ans de garantie produit

Selon les 'Conditions de garantie SOLARWATT Charger vision'

### SOLARWATT Battery ready

Intégration parfaite dans l'écosystème Solarwatt

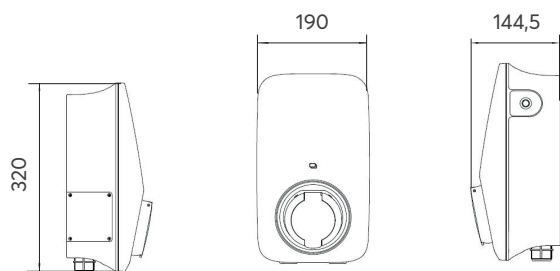
### Support technique et Hotline basés en France

Des experts disponibles pour vous former et vous assister

Solarwatt France | Espace Européen Bât.G | 15 chemin du Saquin  
69130 Ecully | France | T +33-4-69-85-17-70 | info.france@solarwatt.com

Solarwatt GmbH | Maria-Reiche-Str. 2a | 01109 Dresden | Germany  
Certifié conforme DIN EN ISO 9001, 14001, 45001, 50001

## DIMENSIONS



avec obturateur (type 2S)



2 cartes RFID incluses à la livraison

## CARACTÉRISTIQUES ÉLECTRIQUES

	triphasé	monophasé
<b>Schéma de câblage</b>	3P + N + PE	1P + N + PE
<b>Tension d'alimentation</b>	400 Vac, ± 20 %	230 Vac, ± 20 %
<b>Courant max.</b>	16 A	32 A
<b>Fréquence</b>	50 Hz	
<b>Puissance nominale</b>	11 kW	7,3 kW
<b>Puissance min. de démarrage</b>	1,4 kW*	1,4 kW

\* possible grâce à la fonction « switching de phase »

## INTERFACE UTILISATEUR ET CONTRÔLE

<b>Type de connecteur</b>	Prise Type 2S
<b>Lecteur RFID</b>	Mifare ISO/IEC 14443 A
<b>Mode de démarrage</b>	Plug&Play/RFID card/App
<b>Démarrage de la charge</b>	Automatique dans l'écosystème Solarwatt Marche forcée possible en Plug & Play ou via Carte RFID ou via SOLARWATT Home app / SOLARWATT Manager portal
<b>Commande rapide</b>	un bouton latéral pour arrêter la charge
<b>Affichage des status</b>	Anneau LED multicolore
<b>Protocole de communication</b>	OCPP 1.6

## COMMUNICATION

<b>WiFi, Bluetooth</b>	oui
<b>LAN, RJ45, RS485</b>	oui
<b>Mesure de l'énergie de charge</b>	Intégrée (non-MID), renvoi des données sur le portail et l'App SOLARWATT Home app
<b>Gestionnaire d'énergie compatible</b>	SOLARWATT Manager rail, flex 1.0 et 1.5
<b>Compteur général externe des consommations</b>	A acheter en option, non-fournis avec la borne, avec firmware Solarwatt inclus dans l'onduleur SOLARWATT Inverter vision

## CONDITIONS D'INSTALLATION

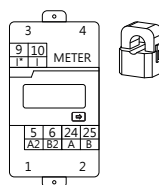
<b>Installation</b>	Montage mural / Montage sur pied
<b>Température de fonctionnement</b>	-30 °C ~ 50 °C
<b>Humidité</b>	5% ~ 95 % sans condensation
<b>Altitude</b>	max. 2.000 m NGF
<b>Entrée du câble d'alimentation</b>	en partie basse uniquement

## DONNÉES GÉNÉRALES

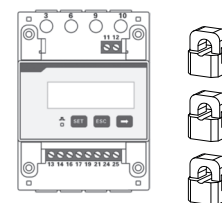
<b>Dimensions (L x H x P)</b>	320 x 190 x 144,5 mm
<b>Poids</b>	2,0 kg
<b>Couleur</b>	RAL 7021 (Gris noir)

## SÉCURITÉ

<b>Indice de protection</b>	IP65
<b>Résistance aux chocs</b>	IK08
<b>Dispositif de détection du courant continu résiduel (DD-CDC) :</b>	Intègre un DD-CDC 6 mA conforme à l'IEC 62955 Ainsi en France, un disjoncteur différentiel individuel de type A sera suffisant pour protéger la borne.
<b>CEM</b>	Class B
<b>Certification</b>	CE
<b>Normes de certification</b>	EN/IEC 61851-1: 2019 EN/IEC 61851-21-2: 2021



Compteur Chint monophasé avec firmware Solarwatt



Compteur Chint triphasé avec firmware Solarwatt